

März und April

4 Nächte Lastminute- und Wellness Specials



(4=3) 4 Nächte für 3! Lastminute Schnupperspecial Angebot inclusive Halbpension

- 🍷 Zimmerpreis inklusive Halbpension
- 🕒 1 Nacht inclusive Halbpension Gratis
- 📅 Anreise wie ausgewiesen
- 🌟 Anreise So / Mo / Di möglich
- 🌟 bis 14 Tage vor Anreise Stornierbar.
- 🌟 Bezahlung vor Ort - keine Anzahlung

Preise Pro Person im:

Einzelzimmer	: = 270€
Doppelzimmer Kat. B	: = 198€
Doppelzimmer Kat. A	: = 210€
DZ Kat. A Comfort Plus:	= 255€
Appartement	: = 278€
Im App. Comfort Plus	: = 321€

(Preise am We können abweichen)



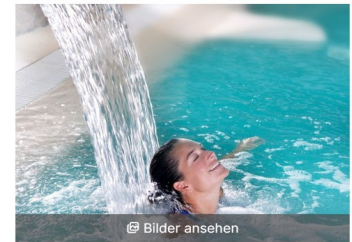
(4=3) 4 Nächte für 3! Schnupperspecial Angebot inclusive Wellnesspaket - Relax und Halbpension

- 🍷 Zimmerpreis inklusive Halbpension
- 🕒 1 Nacht inclusive Halbpension Gratis
- 🕒 Tageseintritt Therme Bad Schlema
- 🕒 Private Auszeit (2h) in Sauna
- 🕒 incl. Bademantel, Badetuch, Slipper
- 📅 Hauptanreise So / Mo / Di
- 📅 Anreise täglich möglich
- 🌟 bis 14 Tage vor Anreise Stornierbar.
- 🌟 Bezahlung vor Ort - keine Anzahlung

Preise Pro Person im:

Einzelzimmer	: = 309€
Doppelzimmer Kat. B	: = 237€
Doppelzimmer Kat. A	: = 249€
DZ Kat. A Comfort Plus:	= 294€
Appartement	: = 315€
Im App. Comfort Plus	: = 360€

(Preise am We können abweichen)



(4=3) 4 Nächte für 3! Schnupperspezial Angebot inclusive Wellnesspaket XXL und Halbpension

- 🍷 Zimmerpreis inklusive Halbpension
- 🕒 Tageseintritt Therme Bad Schlema
- 🕒 Private Auszeit (2h) in Sauna
- 🍷 Candle Light Dinner im Felsenkeller
- 🍷 Kaffee und Teestation im Zimmer
- 🕒 incl. Bademantel, Badetuch, Slipper
- 📅 Anreise täglich möglich
- 🌟 bis 14 Tage vor Anreise Stornierbar.
- 🌟 Bezahlung vor Ort - keine Anzahlung

Preise Pro Person im:

Einzelzimmer	: = 339€
Doppelzimmer Kat. B	: = 267€
Doppelzimmer Kat. A	: = 249€
DZ Kat. A Comfort Plus:	= 324€
Appartement	: = 345€
Im App. Comfort Plus	: = 390€

(Preise am We können abweichen)

6 Nächte Lastminute- und Wellness Specials



(6=5) 6 Nächte für 5! Lastminute Frühlingsspezial inclusive Halbpension

- 🍷 Zimmerpreis inklusive Halbpension
- 🕒 1 Nacht inclusive Halbpension Gratis
- 📅 Hauptanreisetag Sonntag
- 📅 Anreise täglich möglich
- 🌟 bis 14 Tage vor Anreise Stornierbar.
- 🌟 Bezahlung vor Ort - keine Anzahlung

Preise Pro Person im:

Einzelzimmer	: = 370€
Doppelzimmer Kat. B	: = 290€
Doppelzimmer Kat. A	: = 300€
DZ Kat. A Comfort Plus:	= 375€
Appartement	: = 380€
Im App. Comfort Plus	: = 455€



(6=5) 6 Nächte für 5! Frühlingsspezial Angebot inclusive Wellnesspaket Relax und Halbpension

- 🍷 Zimmerpreis inklusive Halbpension
- 🕒 1 Nacht inclusive Halbpension Gratis
- 🕒 Tageseintritt Therme Bad Schlema
- 🕒 Private Auszeit (2h) in Sauna
- 🕒 incl. Bademantel, Badetuch, Slipper
- 📅 Hauptanreisetag Sonntag
- 📅 Anreise täglich möglich
- 🌟 bis 14 Tage vor Anreise Stornierbar.
- 🌟 Bezahlung vor Ort - keine Anzahlung

Preise Pro Person im:

Einzelzimmer	: = 409€
Doppelzimmer Kat. B	: = 328€
Doppelzimmer Kat. A	: = 338€
DZ Kat. A Comfort Plus:	= 413€
Appartement	: = 418€
Im App. Comfort Plus	: = 493€



(6=5) 6 Nächte für 5! Frühlingsspezial Angebot inclusive Wellnesspaket XXL und Halbpension

- 🍷 Zimmerpreis inklusive Halbpension
- 🕒 Tageseintritt Therme Bad Schlema
- 🕒 Private Auszeit (2h) in Sauna
- 🍷 Candle Light Dinner im Felsenkeller
- 🍷 Kaffee und Teestation im Zimmer
- 🕒 incl. Bademantel, Badetuch, Slipper
- 📅 Hauptanreisetag Sonntag
- 📅 Anreise täglich möglich
- 🌟 bis 14 Tage vor Anreise Stornierbar.
- 🌟 Bezahlung vor Ort - keine Anzahlung

Preise Pro Person im:

Einzelzimmer	: = 439€
Doppelzimmer Kat. B	: = 359€
Doppelzimmer Kat. A	: = 369€
DZ Kat. A Comfort Plus:	= 444€
Appartement	: = 449€
Im App. Comfort Plus	: = 522€